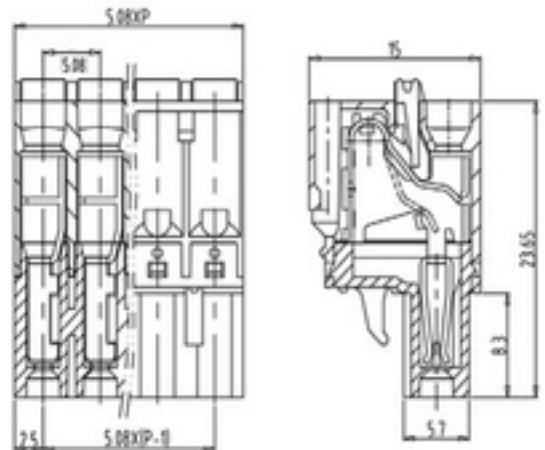


# Schraub- & Federklemmsysteme

## Steckbuchse / Raster 5,08 / Geklemmt

Vorbehaltlich technischer Änderungen



### Technische Daten

Anschlusswinkel:	--	Raster:	5.08 mm
Polzahl:	2 - 24	AWG:	12-24
Gegenstück 1:	PS508-xx-TC2SW-V-GR	Leiterquerschnitt (starr):	
Gegenstück 2:	PS508-xx-TC4SW-V-GR	Leiterquerschnitt (Litze):	--
Gegenstück 3:	PS508-xx-SC2SW-R-GR	Schraube:	

### Artikelnummer

Artikelbezeichnung WW :	SP508-xx-SE-SCLP-SI-GR
-------------------------	------------------------

### Zulassungen

Strom UL :	12 A	Strom VDE:	A
Spannung UL:	300 V	Spannung VDE:	V



