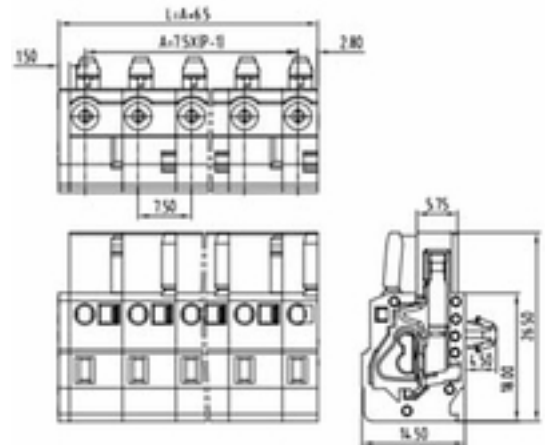
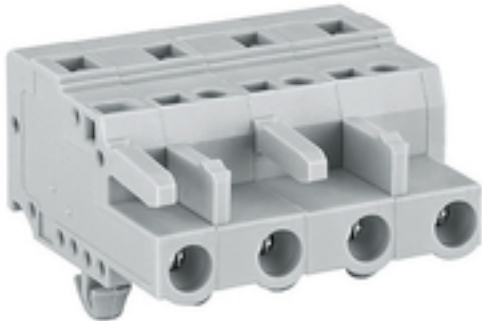


Schraub- & Federklemmsysteme Steckbuchse / Raster 7,5 / Geklemmt

Vorbehaltlich technischer Änderungen



Technische Daten

Anschlusswinkel:	--	Raster:	7.5 mm
Polzahl:	2 - 12	AWG:	14-28
Gegenstück 1:	PS75-xx-TC4SW-SI-V-WH	Leiterquerschnitt (starr):	--
Gegenstück 2:	PS75-xx-SC4SW-SI-R-WH	Leiterquerschnitt (Litze):	--
Gegenstück 3:	--	Schraube:	--

Artikelnummer

Artikelbezeichnung WW :	SP75-xx-SE-SCL-XSI-LG-2
-------------------------	-------------------------

Zulassungen

Strom UL :	16 A	Strom VDE:	--
Spannung UL:	300 V	Spannung VDE:	--



