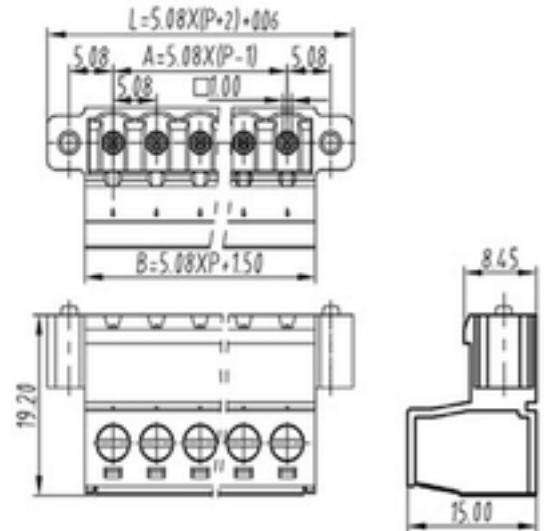


Schraub- & Federklemmsysteme

Steckerleisten / Raster 5,08 / Geschraubt / Drahtschutz

Vorbehaltlich technischer Änderungen



Technische Daten

Anschlusswinkel:	--	Raster:	5.08 mm
Polzahl:	2 - 24	AWG:	26-12
Gegenstück 1:	SC508-xx-TE-V-DR-FF-GR	Leiterquerschnitt (starr):	0,2-4,0
Gegenstück 2:	SC508-xx-SE-R-DR-FF-GR	Leiterquerschnitt (Litze):	0,2-2,5
Gegenstück 3:	--	Schraube:	M3

Artikelnummer

Artikelbezeichnung WW :	PI508-xx-SE-SC-WP-FM-GR
-------------------------	-------------------------

Zulassungen

Strom UL :	16 A	Strom VDE:	20 A
Spannung UL:	300 V	Spannung VDE:	320 V



