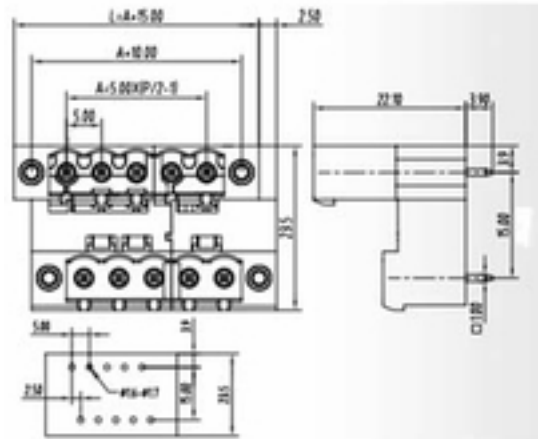


# Schraub- & Federklemmsysteme Stiftleisten / Raster 5,0 / Wellenlöt

Vorbehaltlich technischer Änderungen



## Technische Daten

|                  |                             |                            |      |
|------------------|-----------------------------|----------------------------|------|
| Anschlusswinkel: | 90° / Oben                  | Raster:                    | 5 mm |
| Polzahl:         | 4 - 48                      | AWG:                       | --   |
| Gegenstück 1:    | SP50-xx-SE-SC-WP-F-SI-GR    | Leiterquerschnitt (starr): | --   |
| Gegenstück 2:    | SP50-xx-TE-SC-WP-FM-SI-GR-1 | Leiterquerschnitt (Litze): | --   |
| Gegenstück 3:    | SP50-xx-SE-SC-WP-FM-SI-GR-2 | Schraube:                  | --   |

## Artikelnummer

|                         |                            |
|-------------------------|----------------------------|
| Artikelbezeichnung WW : | PS50-xx-TC4SW-V-DV-FF-GR-2 |
|-------------------------|----------------------------|

## Zulassungen

|              |       |               |    |
|--------------|-------|---------------|----|
| Strom UL :   | 16 A  | Strom VDE:    | -- |
| Spannung UL: | 300 V | Spannung VDE: | -- |



# Schraub- & Federklemmsysteme

## Stiftleisten / Raster 5,0 / Wellenlötén



Zum besseren Verständnis unserer Artikelbezeichnungen haben wir für alle Produktgruppen unter Schraub- und Federklemmsysteme Schlüsselübersichten erstellt. Jede Übersicht stellt anhand eines Artikels exemplarisch für die jeweilige Produktgruppe dar, wie aus der Artikelbezeichnung Angaben über Bauform, Raster, Farbe usw. entnommen werden können.

Sollten darüber hinaus noch Fragen offen oder von Ihnen gewünschte Produkte nicht gelistet sein, so kontaktieren Sie uns gern.

| Basis | Raster   | Anzahl Kontakte | Bauform   | Position auf Leiterplatte | Lötpinreihen | Verrasterung  | Lötvariante            | Farbe                 | Spezifizierung |
|-------|----------|-----------------|---|---------------------------|--------------|---------------|------------------------|-----------------------|----------------|
|       | 2,50 mm  |                 | Side Connection <b>OPen</b>                       | Vertical                  | Double Row   | Snap In       | Through Hole           | <b>GR</b> een         | Customer       |
|       | 2,54 mm  |                 | Top Connection <b>OPen</b>                        | Rectangular               | Triple Row   | Flange        | Reflow                 | <b>BR</b> own         | Specific       |
|       | 3,50 mm  |                 | Side Connection <b>1</b> Side Wall                |                           |              | Flange Male   | Surface Mounted Device | <b>BL</b> ack         |                |
|       | 3,81 mm  |                 | Side Connection <b>2</b> Side Walls               |                           |              | Flange Female |                        | <b>OR</b> ange        |                |
|       | 5,00 mm  |                 | Side Connection <b>4</b> Side Walls               |                           |              |               |                        | <b>BI</b> ue          |                |
|       | 5,08 mm  |                 | Side Connection <b>4</b> Side Walls with Chambers |                           |              |               |                        | <b>DR</b> Dark Grey   |                |
|       | 7,50 mm  |                 | Top Connection <b>1</b> Side Wall                 |                           |              |               |                        | <b>LG</b> Light Grey  |                |
|       | 7,62 mm  |                 | Top Connection <b>2</b> Side Walls                |                           |              |               |                        | <b>Y</b> ellow        |                |
|       | 10,00 mm |                 | Top Connection <b>4</b> Side Walls                |                           |              |               |                        | <b>WH</b> ite         |                |
|       | 10,16 mm |                 | Top Connection <b>4</b> Side Walls with Chambers  |                           |              |               |                        | <b>NT</b> ure         |                |
|       |          |                 |   |                           |              |               |                        | <b>IV</b> ory         |                |
|       |          |                 |   |                           |              |               |                        | <b>MW</b> Milky White |                |

**PS 254 - XX - TCOP - R - DR - SI - THR - BR - CS**