

# ALPHA 6

Coating/Dispensing Plattform

YOUR INNOVATION.  
OUR CHALLENGE.



## Unsere Alleskönnerin

Die perfekt passende Beschichtungsanlage für  
Conformal Coating, Dispensen, Kleben und Vergießen

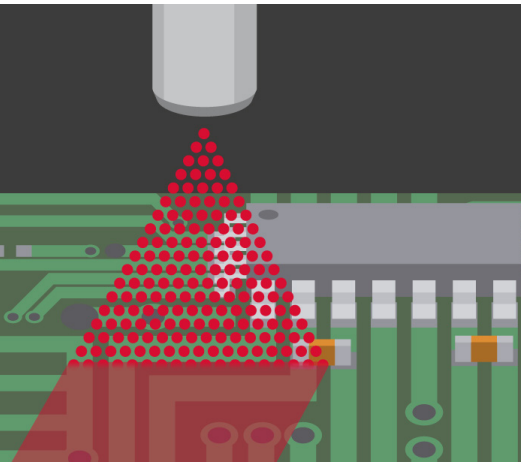
Die Alpha 6 ist die neue innovative und kompakte Verarbeitungsplattform für unterschiedlichste Beschichtungs- und Dosieranwendungen aus dem Hause WERNER WIRTH.

Das System zeichnet sich durch seine Bedienerfreundlichkeit sowie die hohe Flexibilität im Hinblick auf verschiedenste Anforderungen aus. Die Maschine ist als abgeschlossene Arbeitszelle konstruiert, die sowohl zum Beschichten und

Dosieren unterschiedlicher Medien eingesetzt werden kann, als auch für weitere kundenspezifische Anwendungen, wie z. B. Oberflächenbehandlung via Atmosphären-Plasma.

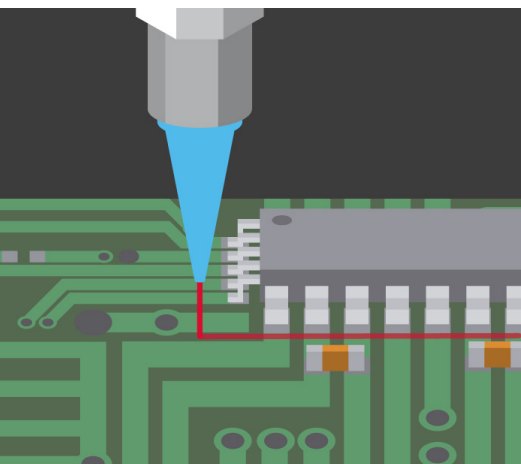
Die stabile und ästhetisch ansprechende Alpha 6 steht für hohe Präzision und Wiederholungsgenauigkeit in der Applikation.

## Vielfältige Auftragsmethoden



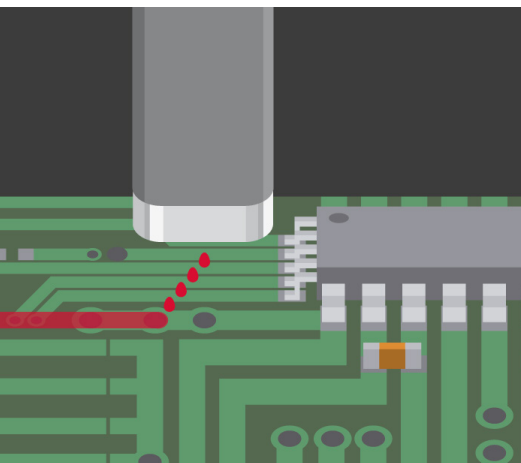
### Sprühen

ermöglicht universelles und viskositätsunabhängiges Conformal Coating von dünnen Folien mit gleichmäßiger Filmdicke in hoher Beschichtungsqualität.



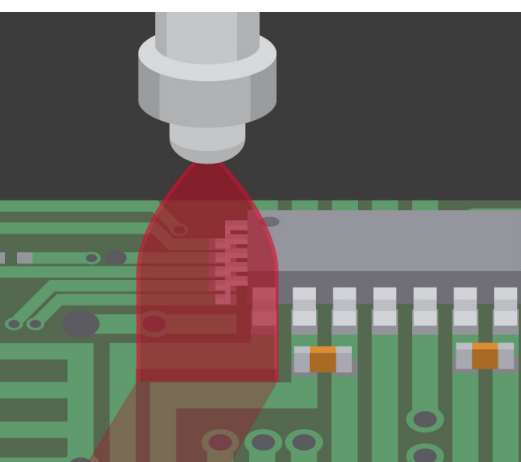
### Dispensen

ist bestens geeignet für die Mikrovolumenabgabe von UV- oder füllstoffhaltigen Materialien.



### Jetten

für die berührungslose und hochpräzise Hochgeschwindigkeitsdosierung bei enorm hoher Wiederholgenauigkeit.



### Film-Coaten

für gleichmäßige, breitflächige Beschichtungen inklusive akkurater Arbeitskanten.

## 1 Alpha 6

### Coating/Dispensing System Merkmale

- Kompakte sowie flexible Maschinenplattform
- Servo-Antriebssystem bis zu 6 Achsen mit Encoder, Closed Loop
- Robustes Antriebssystem – Kugelumlaufspindel mit Linearführung
- Flexibilität der Anforderungen und Applikationen
- Automatische Grenzwertüberwachung vorgegebener Werte
- Hohe Beschichtungsqualität und Wiederholgenauigkeit
- Graphisches und bedienerfreundliches Programmierumfeld
- Einfache und intuitive Bedienung
- Anpassung der Systemgröße
- Detaillierte Prozessdatenerfassung

### Optionen\*

- Antriebssystem mit bis zu 6 Achsen
- Riemen-Transportsystem
- Transportsystem mit automatischer, elektrischer Breitenverstellung
- Stand-alone-Lösung: PCB Aufnahme, einstellbar
- Kamerasystem
- Maschinenbeleuchtung mit Schwarzlicht
- Einbindung in Produktionsleitsysteme / MES (Manufacturing Execution System)
- Barcode-Funktionalität
- Material: Zufuhrsysteme, Füllstandsüberwachung, Durchflussmessung
- Leiterplattenfixierung
- Be-/Entladen mit Schubladensystemen
- Vermessung (XYZ) der Ventil-Dispensnadel
- Konfigurationen unterschiedlicher Ventiltechnologien

\* Weitere Optionen auf Anfrage



**Alpha CDS Software:**  
Graphisches und bedienerfreundliches Programmierumfeld für eine einfache und intuitive Bedienung



**Alpha UV-Cure**  
 Inline UV-Aushärtensystem für  
 sekundenschnelle Stabilisierung

**2**  
**Alpha Loader & Alpha Unloader:**  
 Kontinuierliches Be-  
 laden und Entladen  
 der Produktionslinie  
 „vom Magazin ins  
 Magazin“ mit Alpha  
 Loader (links) und  
 Alpha Unloader (rechts)



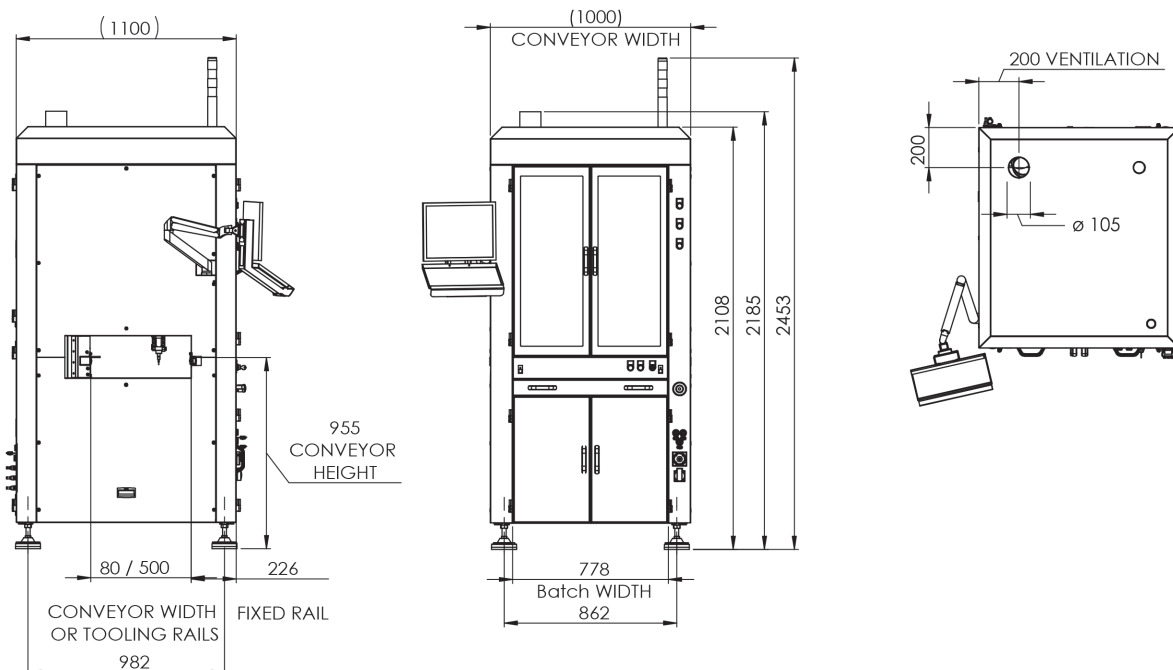
**3 5**  
**Alpha Motion:**  
 Transportieren von  
 Leiterplatten in der  
 Produktionslinie zwi-  
 schen den einzelnen  
 Prozessmaschinen in  
 zwei verschiedenen  
 Breiten als Alpha  
 Motion Single (links)  
 und Alpha Motion  
 Duo (rechts).



## ALPHA 6 | Technische Daten\*

Allgemein		
Gewicht	ca. 770 kg	
Spannungsversorgung	230 V AC-1Phase-50Hz-16A	
Abluft	bauseitig 500m <sup>3</sup> /h, inklusive Abluftüberwachung (Sprühen)	
Luft-/Stickstoffversorgung	6-8 bar, 100-200 l/min	
Standard Konformität/Protokoll	CE/SMEMA	
Antriebssystem	X-Y Achse	Z-Achse
Servoantriebe mit Encoder	geschlossener Regelkreis – Closed Loop	
Geschwindigkeit	bis zu 1.000 mm/s	
Beschleunigung	bis zu 1 g (10.000 mm/s <sup>2</sup> )	
Auflösung	+/- 0,001 mm	+/- 0,001 mm
Positioniergenauigkeit	+/- 0,05 mm	+/- 0,05 mm
Nutzlast Antriebssystem	max. 10 kg	
Verfahrweg Z-Achse	max. 120 mm	
Coating- Dispensbereich**	3-Achsen System, 1 Ventil	
Stand-alone	500 mm x 460 mm	
Inline	500 mm x 460 mm	
Computer - Software		
Computer	PC, Tastatur, Touch Screen	
Betriebssystem	Windows 11 Pro	
Schnittstellen	USB, Ethernet	
Anwendersoftware	Standard	
Offline Programmierung	Standard	
Transportsystem		
Inline	Kette (Standard), elektrische Breitenverstellung	
Breitenverstellung	80-500 mm	
Bauteilfreiheit	+/- 100 mm	

\* Detaillierte Informationen auf Anfrage  
 \*\* Optionen können Abweichungen ergeben



Werner Wirth GmbH

Hellgrundweg 111  
 22525 Hamburg  
 Germany

Tel. +49 40 285 38-8000  
 info@wernerwirth.com  
 www.wernerwirth.com



YOUR INNOVATION.  
 OUR CHALLENGE.

